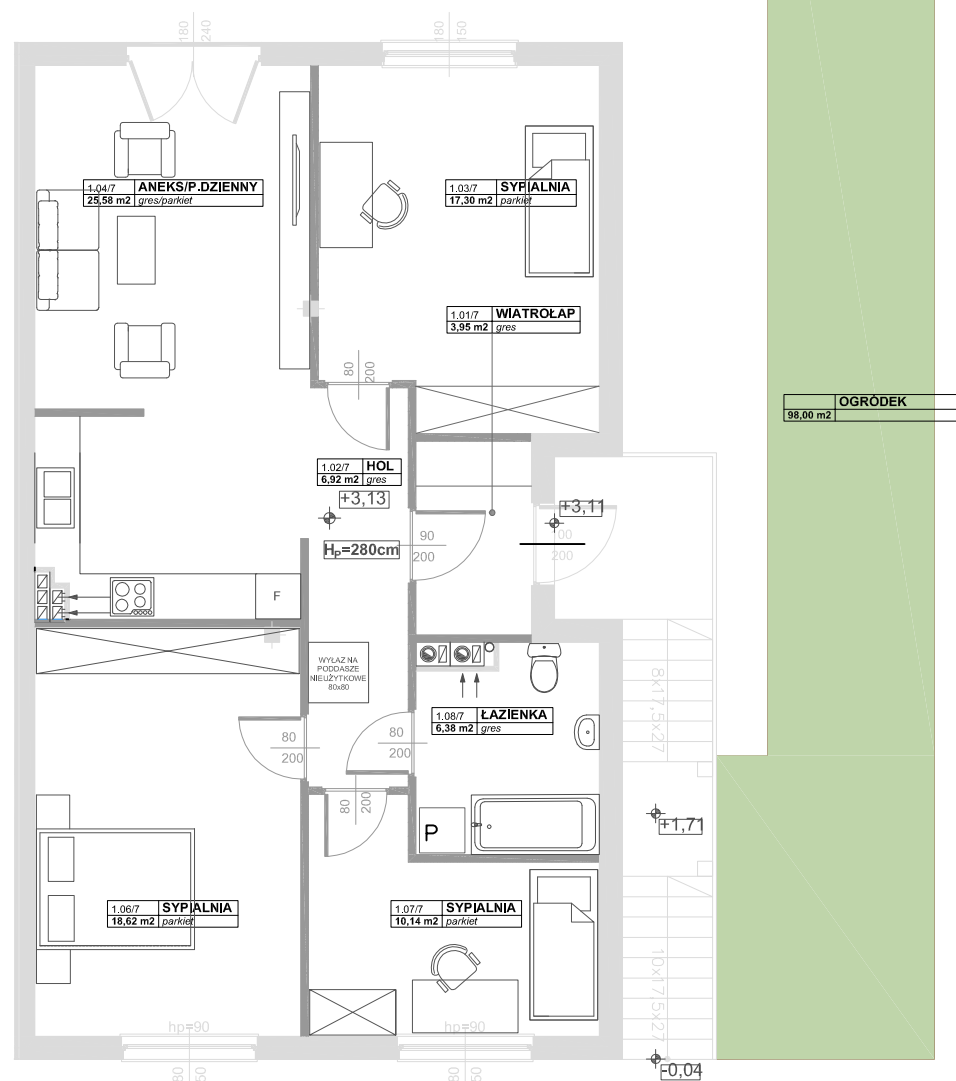


LEGENDA:

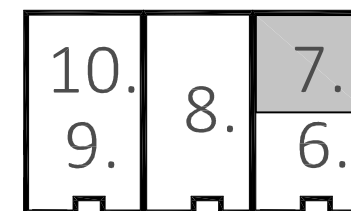
- ŚCIANY DZIAŁOWE
- ŚCIANY KONSTRUKCYJNE



- OBLICZENIE POWIERZCHNI UŻYTKOWYCH POSZCZEGÓLNYCH POMIESZCZEŃ I LOKALU WYKONANO ZGODNIE Z ROPORZĄDZENIEM MINISTRA TRANSPORTU, BUDOWNICTWA I GOSPODARKI MORSKIEJ Z DN. 25.04.2012r (DZ.U. Z DNIA 27 KWIEŚNIA 2012 ROKU) Z PÓŹN. ZMIANAMI ORAZ PN-ISO-9836, OZNACZAJĄ ONE POWIERZCHNIE OBLICZANE W STANIE WYKOŃCZONYM, PO ODJĘCIU TYNKÓW.
- WYSOKOŚĆ POMIESZCZEŃ W LOKALU WYNOŚI OK 2,75M.
- MOGĄ WYSTĄPIĆ NIEWIELKIE RÓŻNICE WYMIARÓW ORAZ USYTUOWANIA ELEMENTÓW, POWSTAŁE W TRAKCIE REALIZACJI PROJEKTU WYKONAWCZEGO ORAZ PRAC BUDOWLANYCH.
- WYPOSAŻENIE I UMIEBLOWANIE PRZEDSTAWIONO W CELACH POGLĄDOWYCH, NIE STANOWI ONO ZOBOWIĄZANIA UMOWNEGO.



OGRODY SŁONECZNE



ULICA GRZYBOWA

7. 88.89 m²

NR SEGMENTU	2
KONDYGNACJA	I
NR MIESZKANIA	7

1.01/7. WIATROŁAP	3,95 m²
1.02/7. HOL	6,92 m²
1.03/7. SYPIALNIA	17,30 m²
1.04/7. ANEKS/P.DZIENNY	25,58 m²
1.05/7. ŁAZIENKA	6,38 m²
1.06/7. SYPIALNIA	18,62 m²
1.07/7. SYPIALNIA	10,14 m²

88,89 m²

OGRÓDEK	98,00 m²
---------	----------------------------