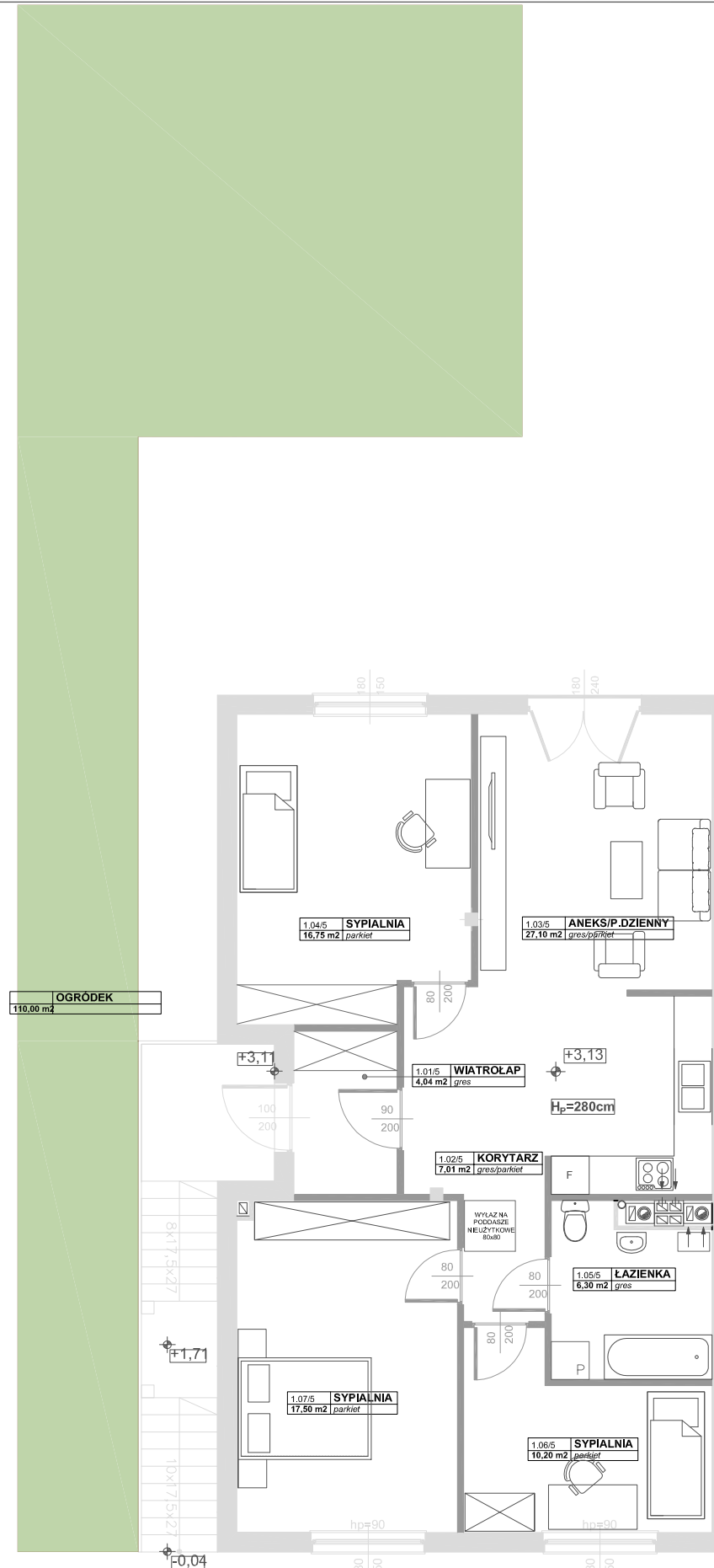
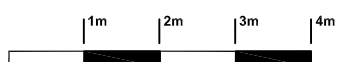


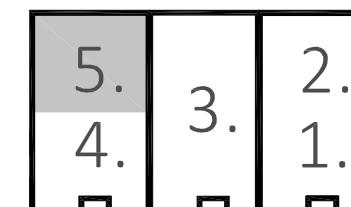
LEGENDA:

- ŚCIANY DZIAŁOWE
- ŚCIANY KONSTRUKCYJNE

- OBLICZENIE POWIERZCHNI UŻYTKOWYCH POSZCZEGÓLNYCH POMIESZCZEŃ I LOKALU WYKONANO ZGODNIE Z ROPORZĄDZENIEM MINISTRA TRANSPORTU, BUDOWNICTWA I GOSPODARKI MORSKIEJ Z DN. 25.04.2012r (DZ.U. Z DNIA 27 KWIEŹNIA 2012 ROKU) Z PÓŹN. ZMIANAMI ORAZ PN-ISO-9836, OZNACZAJĄ ONE POWIERZCHNIE OBLICZANE W STANIE WYKOŃCZONYM, PO ODJĘCIU TYNKÓW.
- WYSOKOŚĆ POMIESZCZEŃ W LOKALU WYNOŚI OK 2,75M.
- MOGĄ WYSTĄPIĆ NIEWIELKIE RÓŻNICE WYMIARÓW ORAZ USYTUOWANIA ELEMENTÓW, POWSTAŁE W TRAKCIE REALIZACJI PROJEKTU WYKONAWCZEGO ORAZ PRAC BUDOWLANYCH.
- WYPOSAŻENIE I UMEBLOWANIE PRZEDSTAWIONO W CELACH POGLĄDOWYCH, NIE STANOWI ONO ZOBOWIĄZANIA UMOWNEGO.



OGRODY SŁONECZNE



ULICA GRZYBOWA

5. 88.90 m²

NR SEGMENTU	1
KONDYGNACJA	I
NR MIESZKANIA	5

1.01/5. WIATROŁAP	4,04 m ²
1.02/5. KORYTARZ	7,01 m ²
1.03/5. ANEKS/P.DZIENNY	27,10 m ²
1.04/5. SYPIALNIA	16,75 m ²
1.05/5. ŁAZIENKA	6,30 m ²
1.06/5. SYPIALNIA	10,20 m ²
1.07/5. SYPIALNIA	17,50 m ²

88,90 m²

OGRÓDEK	110,00 m ²
---------	-----------------------