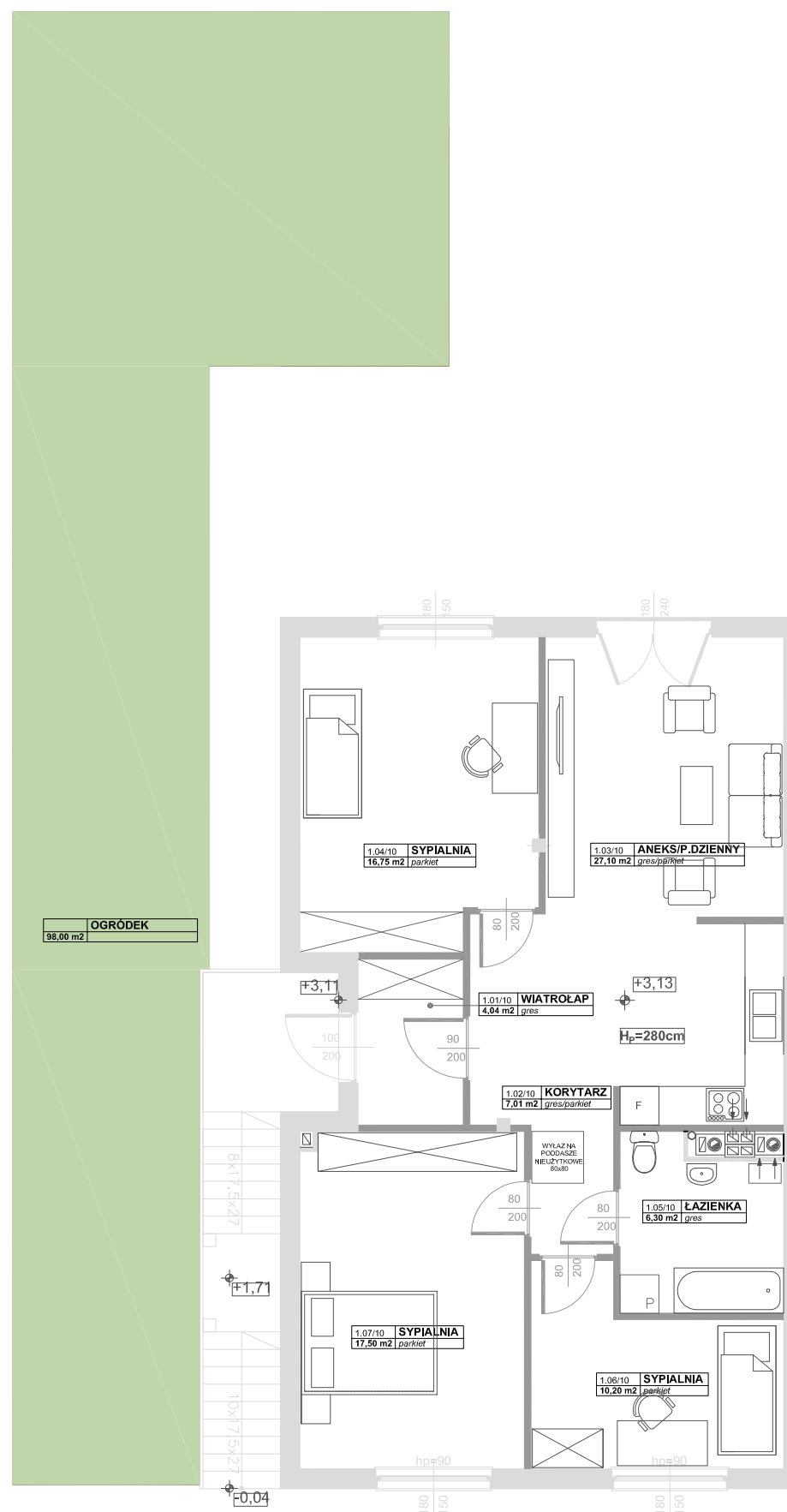
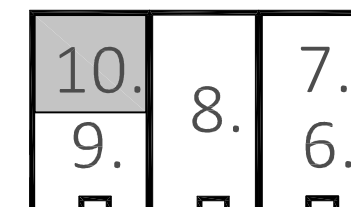


LEGENDA:

- ŚCIANY DZIAŁOWE
- ŚCIANY KONSTRUKCYJNE



## OGRODY SŁONECZNE



ULICA GRZYBOWA

10. 88.90 m<sup>2</sup>

NR SEGMENTU	2
KONDYGNACJA	I
NR MIESZKANIA	10

1.01/10. WIATROLAP	4,04 m <sup>2</sup>
1.02/10. KORYTARZ	7,01 m <sup>2</sup>
1.03/10. ANEKS/P.DZIENNY	27,10 m <sup>2</sup>
1.04/10. SYPIALNIA	16,75 m <sup>2</sup>
1.05/10. ŁAZIENKA	6,30 m <sup>2</sup>
1.06/10. SYPIALNIA	10,20 m <sup>2</sup>
1.07/10. SYPIALNIA	17,50 m <sup>2</sup>

88,90 m<sup>2</sup>

OGRÓDEK	98,00 m <sup>2</sup>
---------	----------------------

- OBLICZENIE POWIERZCHNI UŻYTKOWYCH POSZCZEGÓLNYCH POMIESZCZEŃ I LOKALU WYKONANO ZGODNIE Z ROPORZĄDZENIEM MINISTRA TRANSPORTU, BUDOWNICTWA I GOSPODARKI MORSKIEJ Z DN. 25.04.2012r ( DZ.U. Z DNIA 27 KWIEŚNIA 2012 ROKU) Z PÓŹN. ZMIANAMI ORAZ PN-ISO-9836, OZNACZAJĄ ONE POWIERZCHNIE OBLICZANE W STANIE WYKOŃCZONYM, PO ODJĘCIU TYNKÓW.
- WYSOKOŚĆ POMIESZCZEŃ W LOKALU WYNOŚI OK 2,75M.
- MOGĄ WYSTĄPIĆ NIEWIELKIE RÓŻNICE WYMIARÓW ORAZ USYTUOWANIA ELEMENTÓW, POWSTAŁE W TRAKCIE REALIZACJI PROJEKTU WYKONAWCZEGO ORAZ PRAC BUDOWLANYCH.
- WYPOSAŻENIE I UMEBLOWANIE PRZEDSTAWIONO W CELACH POGLĄDOWYCH, NIE STANOWI ONO ZOBOWIĄZANIA UMOWNEGO.

